

PREFACO NV
Hoeksken 5a 9280 Lebbeke (Wieze) T +32 53 76 73 73 F +32 53 79 00 12
info@prefaco.be www.prefaco.be

Tekenkamer Prefabelementen
Tiendenstraat 5 3690 Zutendaal T +32 89 56 97 00 F +32 89 61 31 22

Tekenkamer Holle wanden & Vloerplaten
Hoeksken 5a 9280 Lebbeke (Wieze) T +32 53 76 73 73 F +32 53 79 00 12

PREFACO[®]

Breedplaten

“Als het met zekerheid
glad moet zijn”

PREFACO[®]

BREEDPLATEN . HOLLE WANDEN . PREFABELEMENTEN . KALKZANDSTEEN . VOORGESPANNEN WELFSELS

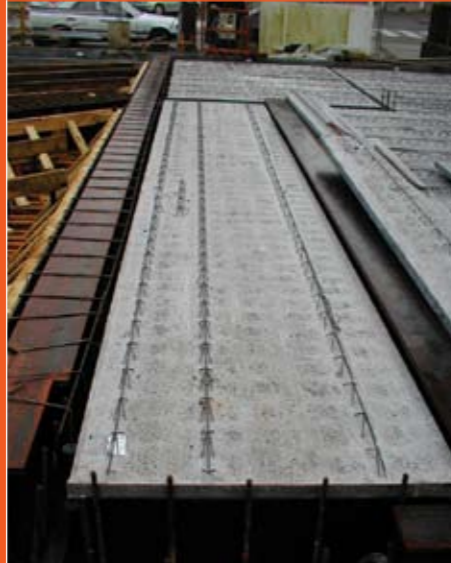


Breedplaten

“ Als het met zekerheid glad moet zijn ”



Je zou ervan staan kijken
wat je allemaal met breedplaten
kan realiseren!



Als het echt
en met zekerheid
glad moet zijn moet je
breedplaten gebruiken!

Een prachtig en met zekerheid gladde betonplaat met verzorgde voegen bekom je alleen door het gebruik van breedplaten!

Bovendien laat deze methode toe om een mooie en economische bepleistering onder de vorm van “spuitpleister” aan te brengen. Maar ook rechtstreeks schilderen behoort tot de mogelijkheden van esthetisch verantwoorde afwerkingen.

Breedplaten zijn betonplaten die dienen als verloren bekisting met een minimumdikte van 5 cm (tot 8 cm dik is mogelijk zonder bijkomende voorzorgen).

Ze bevatten de onderwapening van de betonplaat zoals opgegeven door het studie bureau.

De stijfheid van het geheel wordt verzekerd door het inbrengen van tralieggers waarvan de afmetingen bepaald worden door de afstand tussen de ondersteuning.

Sinds jaren is Prefaco dé specialist onder de producenten van de breedplaten. Onze competentie in economische zelfdragendheid is vermaard in binnen én buitenland.

Onze knowhow in brugplaten (een speciale vorm van breedplaten) staat letterlijk buiten kijf.

En dan heb je onze kamerbrede platen en onze groot-formaat platen nog niet gezien... om nog niet te spreken over onze breedplaten met polystyreen.

De toepassingen situeren zich op elk bouwkundig terrein, met andere woorden in de burgerlijke bouw, de utiliteitsbouw, de kantoorbouw, de waterbouw, de woningbouw, de industriebouw, ... :

- Dragende vloeren in alle gewenste diktes met betondekkingen in functie van de gewenste brandweerstand.
- breedplaten met verhoogde draagafstand of zelfdragende breedplaten zorgen voor een nog meer economische realisatie.
- Alle denkbare geometrische vormen zijn realiseerbaar en/of benaderbaar.
- Breedplaten worden frequent toegepast in brugdekken.
- Breedplaten met polystyreen zorgen ervoor dat hoge betonplaten minder wegen zodat grote overspanningen kunnen gerealiseerd worden door de zogenaamde “ribbenvloer met gladde onderzijde”.
- Punt en lijnlasten worden makkelijk opgevangen door het plaatsen van extra onderwapening.
- Bijna op gelijk welke plaats kunnen uitsparingen (openingen) voorzien worden.
- Trapgatsparingen vergen geen ingewikkelde en dure raveelconstructies.
- Voorzieningen voor elektriciteit kunnen in de breedplaat aangebracht worden zodat de leidingen er kunnen opgelegd worden en mee ingestort in de betonplaat.
- De tralieliggers laten toe de bovenwapening te plaatsen zonder extra afstandshouders.
- Breedplaten kunnen bovendien ook rechtopstaand gebruikt worden als esthetische bekleding van secanswanden en andere technische constructies.
- De onderzijde kan naast glad ook ruw uitgevoerd worden.
- ...

■ De vele voordelen:

- Bekisting wordt overbodig: geen investering, geen onderhoudskosten, geen verplaatsingskosten.
- Een zeer hoog rendement.
- Het uitzicht: de gegarandeerde gladde afwerking.
- Productie is weersonafhankelijk.
- Verschillende onderdelen kunnen vooraf worden ingebouwd.
- Kortere bouwtijd.
- Met dezelfde bezetting kunnen jaarlijks meer werven afgewerkt worden.

■ De mogelijke afmetingen zijn:

Maximum: 8,00 x 2,40 m (breedtes van 1,2 m zijn eveneens mogelijk)
Dikte: 5 tot 8 cm al naargelang de toepassing.
Voor een doorgedreven technische uitleg verwijzen we naar de technische voorschriften van Probeton, gekend als PTV 202.

■ De service:

- Advies en raad tijdens de conceptuele fase maken deel uit van onze service.
- Breedplaten komen in aanmerking als kwalitatief substituuat voor ter plaatse gestorte platen, welfsels, potten en balken ...
- Alle onderdelen worden tot in detail uitgetekend in overleg met architecten en studie bureaus.
- Assistentie op de werf is altijd mogelijk op eenvoudige vraag.
- Plaatsing op de werf is mogelijk in overleg.
- Leveringen volgens afspraak met eventueel afzetten van remorquen op de werf.
- Meeleveren van voeg- en bovenwapening volgens uw opdracht.
- Een perfecte coördinatie met al onze andere prefab onderdelen spreekt voor zich.
- Het gebruik van mail beperkt de papierhoeveelheid en verhoogt de communicatiesnelheid: engineering@prefaco.be
- Uw wens is onze uitdaging...!

■ De kwaliteit:

- Een doorgedreven interne kwaliteitscontrole op grondstoffen, productie en maatvoering
- Kwaliteit volgens BENOR of KOMO.



PREFACO[®]